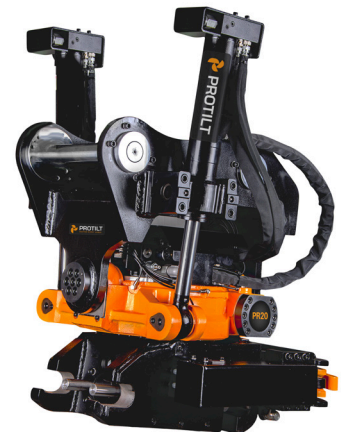


# Tiltrotator Protilt PR20

## Dane techniczne:

Przyłącze górne	S60 / możliwość dostosowania
Dolne szybkozłącze tiltrotatora	S60
Masa koparki (t)	17–22
Maksymalna siła wyrywająca (kN)	180
Masa (kg)	675
Wysokość konstrukcyjna (mm)	680
Długość (mm)	828
Maksymalny kąt wychylenia (°)	±45
Kąt obrotu (°)	360
Maksymalna szerokość górnego uchwytu (mm)	340
Średnica sworznia (mm)	60 / 60–80
Rozstaw sworzni (mm)	480 / 350–430
Chwytnak hydrauliczny	standard
Masa chwytaka hydraulicznego (kg)	102
Przepływ oleju (l/min)	100
Maksymalne ciśnienie (MPa)	21
Moment obrotowy (kNm)	8,5
Napięcie (V)	24
System sterowania	proporcjonalny



**PROTILT**  
MASTER EVERY ANGLE